



STUDIO DEL CASO ORTODONTICO

Guida per il paziente

Lo STUDIO DEL CASO ORTODONTICO è fondamentale per poter formulare una diagnosi accurata e personalizzata e, di conseguenza, per proporre il trattamento più idoneo alla risoluzione di un determinato problema clinico.

Si compone di tre aspetti differenti:

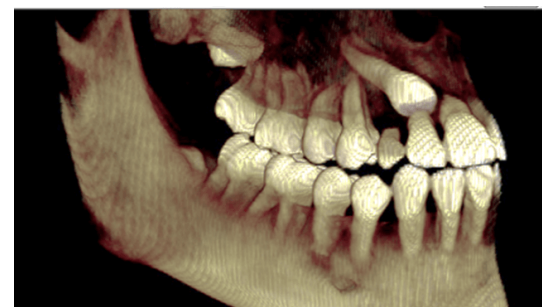
LE RADIOGRAFIE



RX DEL CRANIO
LATERALE



RX PANORAMICA



RX 3D CONE BEAM
(solo in casi particolari)

LE FOTOGRAFIE INTRAORALI ED EXTRAORALI



LE SCANSIONI DIGITALI DELLE ARCADE



Una delle innovazioni più importanti degli ultimi tempi riguarda la presa dell'impronta dentale.

Nel nostro studio è possibile utilizzare uno scanner 3D che in pochissimi minuti riproduce virtualmente le arcate e la chiusura, senza più nausea o fastidio.